



Die Zeichnungen sind im Maßstab 1:7 beim Ausdruck auf DIN A4.

Die Vorderseite ist maßstäblich nach Originalzeichnungen umgesetzt.

Die Rückseite ist "etwas" kreativ gestaltet. Es gibt nur ein paar Luftfotos von hinten. Die Anbauten sind weggelassen und auf der rechten Seite der Zugang zum Bahnsteig ist evtl. möglich gewesen. Unten stand ja auf der einen Seite "Ausgang", daher ist oben dann der "Eingang geschaffen worden

Die Rückseite kann man mit den Mauerziegeln fertigen oder Sie nehmen die Form "Wetterverkleidung", das ergibt dann die waagerechte Verschalung.

Für den vorderen Erker empfehle ich Kunststoffplatten, denn die senkrechte Verbretterung lässt sich mit Jigstones-Steines nicht verwirklichen.

Das Fensterband vorne und evtl. auch hinten kann ein paar Millimeter nach hinten gesetzt werden so wie im Original auch. Den Sturz über den Durchgängen können Sie auch mit umgedrehten Steinen mauern. Dann haben diese eine glatte Oberfläche.

Die Schilder Eingang, Ausgang und das Bahnhofschild finden Sie im Shop; ebenso das Treppenmodul, sodass man die Eingangstreppe auch nachbilden kann.

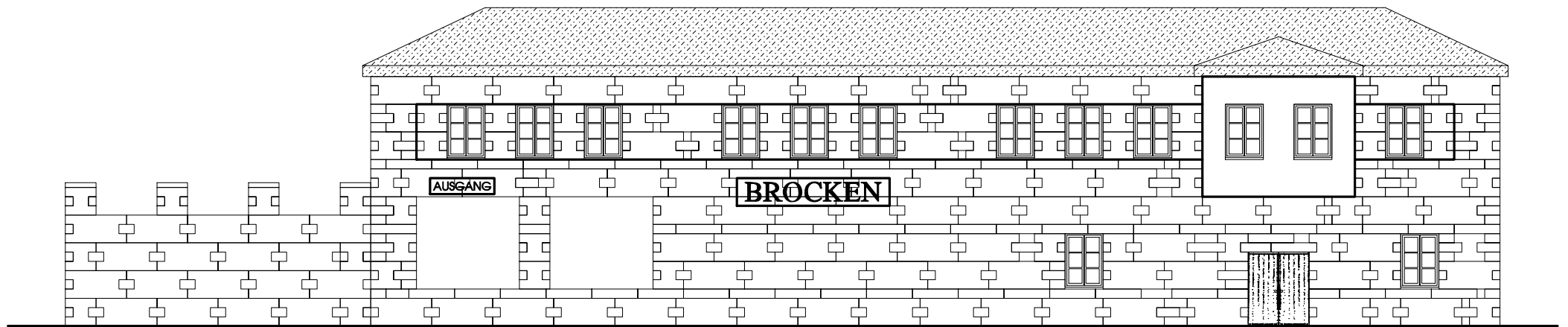
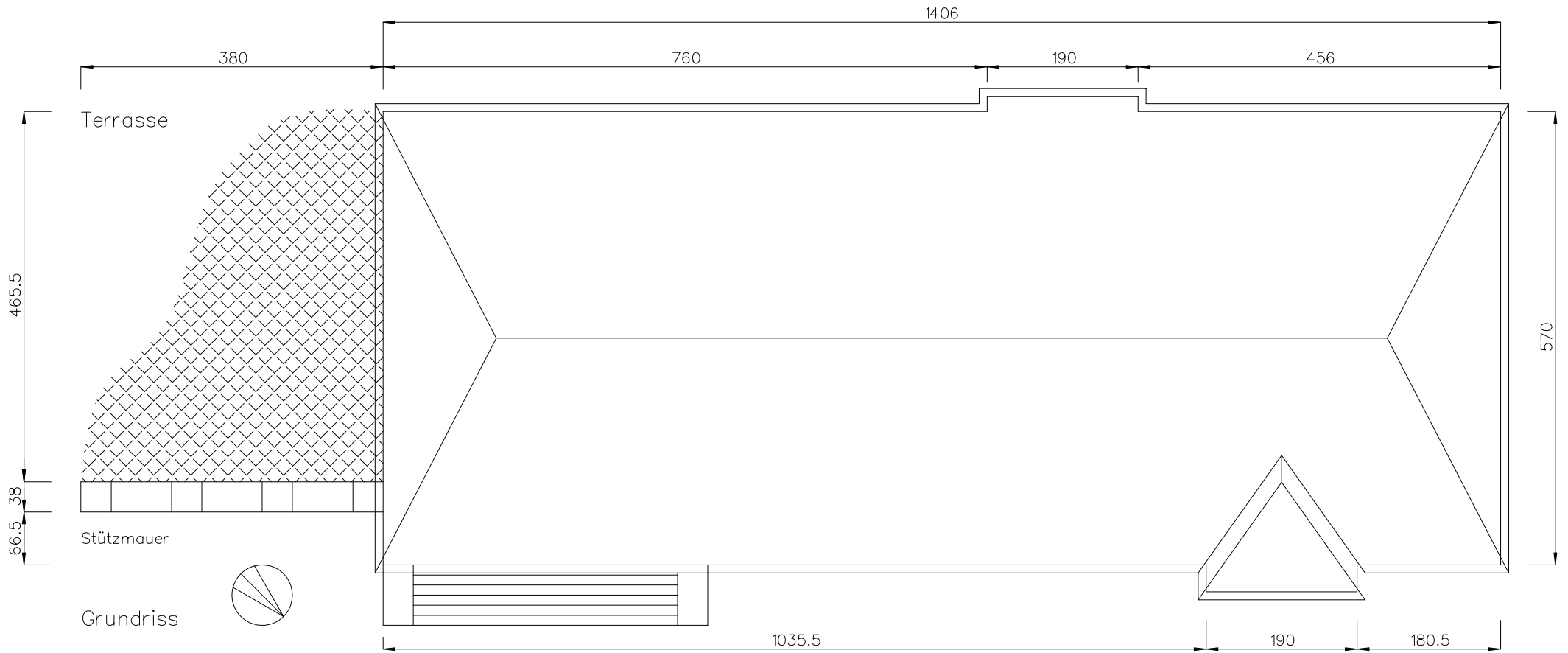
Der Bahnhof ist ja jetzt richtig groß geworden, da braucht es innen drin schon etwas an Abstützung. Überschläglich ergibt es etwa 35 kg Beton nur für die Fassaden. Dazu kommt dann die Dachkonstruktion - und am Schluss ergibt es fast schon einen Schattenbahnhof oder Lagerraum...

Sie benötigen:

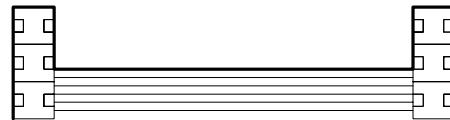
- |    |       |  |
|----|-------|--|
| 2x | 40101 | Quaderstein-Form für Wände SM 2<br>( 2x damit es flotter beim Steine-Giessen geht) |
|    | 40111 | Quaderstein-Form für Verbindungssteine SM 1a                                       |
| 2x | 40105 | Wetterverkleidung-Form für Wände WBM 2   |
|    | 40115 | Wetterverkleidung-Form für Verbindungssteine WBM 1a                                |
|    | 40204 | Türform für Werkstatt- und Schuppentür GDM 3                                       |
|    | 40308 | Treppenmodul   |
| 21 | 06138 | Fenster Scheesel C 47x67 mm<br>(am Erker kommt je ein Halbes an die Seite)         |
| 2x | 07601 | Bahnhofsschild BROCKEN   |
|    | 07602 | Die Schilder Eingang, Ausgang  |

Material für den Erker und das Dach

und noch Fertigbeton und Fliesenmörtel - und Zeit und Geduld



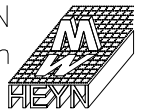
Stützmauer

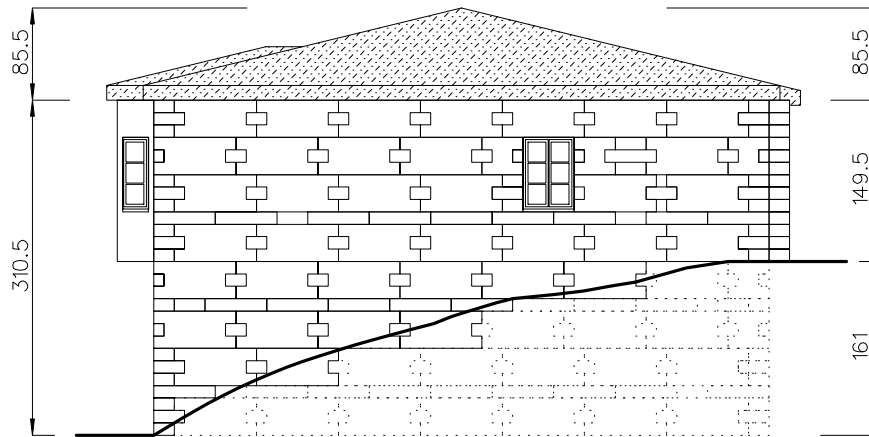


Treppenanlage

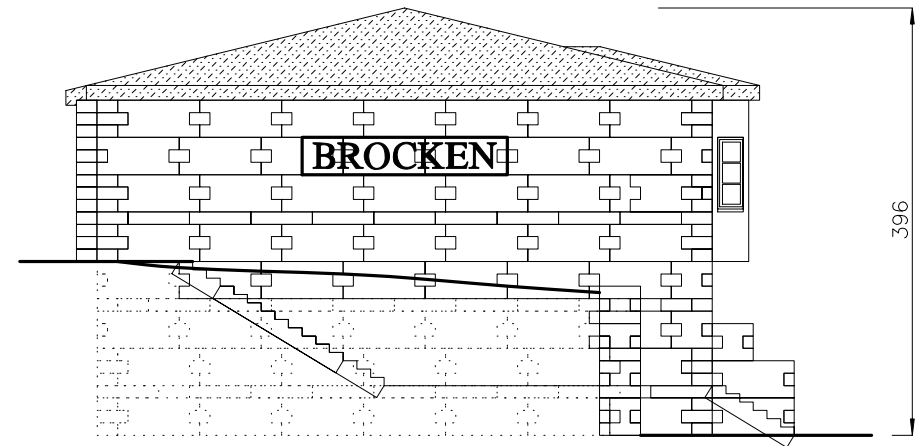
Nord-Ost-Ansicht

JIGSTONES-PLAN  
Bahnhof Brocken  
Maßstab 1:7

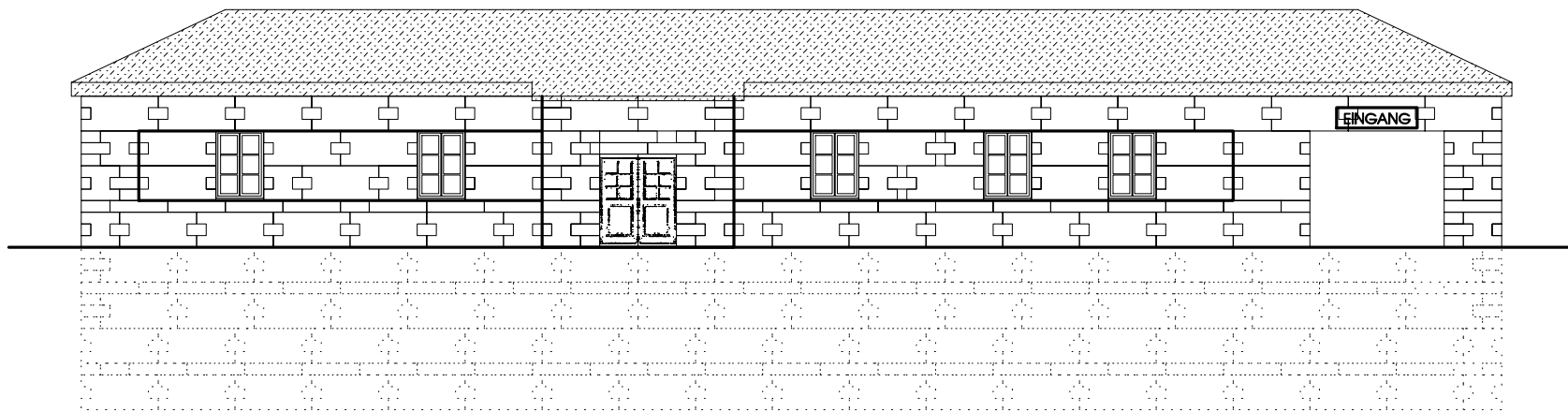




Nord-West-Ansicht



Süd-Ost-Ansicht



Süd-West-Ansicht

JIGSTONES-PLAN  
Bahnhof Brocken  
Maßstab 1:7

