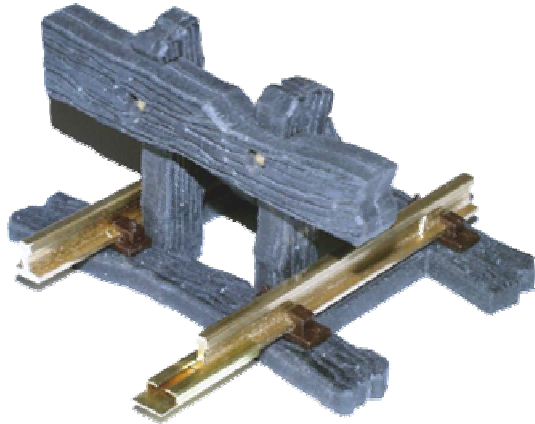


5601 PRELLBOCK



Modellbau-Werkstatt Bertram Heyn
Königsallee 32 D-37081 Göttingen
Tel. 0551/631596 Fax 0551/631307
Mail: kontakt@modell-werkstatt.de
www.modell-werkstatt.de



Machen Sie sich vor dem Baubeginn mit allen Einzelteilen des Bausatzes vertraut!

Der ideale Kleber für Kömatex, unser PVC-Hartschaumstoff, ist [Ruderer L530, Art.-Nr. 7901](#)

Inhalt des Bausatzes:

2 Verstrebungen 2-teilig, 1 Pufferbohle 2-teilig, Doppelschwelle,
2 Gleisstücke 85 mm, 1 Schienenverbinder,
4 Schienenstühlchen, 4 Schrauben M2 x 8 mm

Montage der Prellböcke: Zuerst drücken Sie die 4 Schienenstühlchen in die Schwellen ein. Auf das eine Gleisprofil stecken Sie den Schienenverbinder und vernieten ihn mit einem Körner auf dem Gleis. Kleben Sie nun die Verstrebungen und die Pufferbohle aus je zwei Teilen zusammen. Sie können die Pufferbohle und die Stützelemente nun mit einer groben Drahtbürste o. ä. an den Seiten überbürsten, dadurch erhalten Sie auch hier eine „Maserung“. Stecken Sie die 3 Teile probe-weise in die Grundplatte, damit Sie nicht seitenverkehrt eingeklebt werden. Dann kleben Sie die Elemente in die Grundplatte und die Pufferbohle in die Aussparungen ein. Schieben Sie die Gleisprofile in die Schienenstühlchen und verschrauben Sie sie am hinteren Ende. Bohren Sie für die Pufferbohle zwei Löcher Ø 1,6mm in die Streben und verschrauben Sie auch die Pufferbohle in den Verstrebungen.

Viel Spaß mit unserem Bausatz wünscht
die Modellbau-Werkstatt Bertram Heyn
Anregungen und Kritik nehmen wir gern entgegen.
Technische Änderungen vorbehalten

(Stand 09/06)