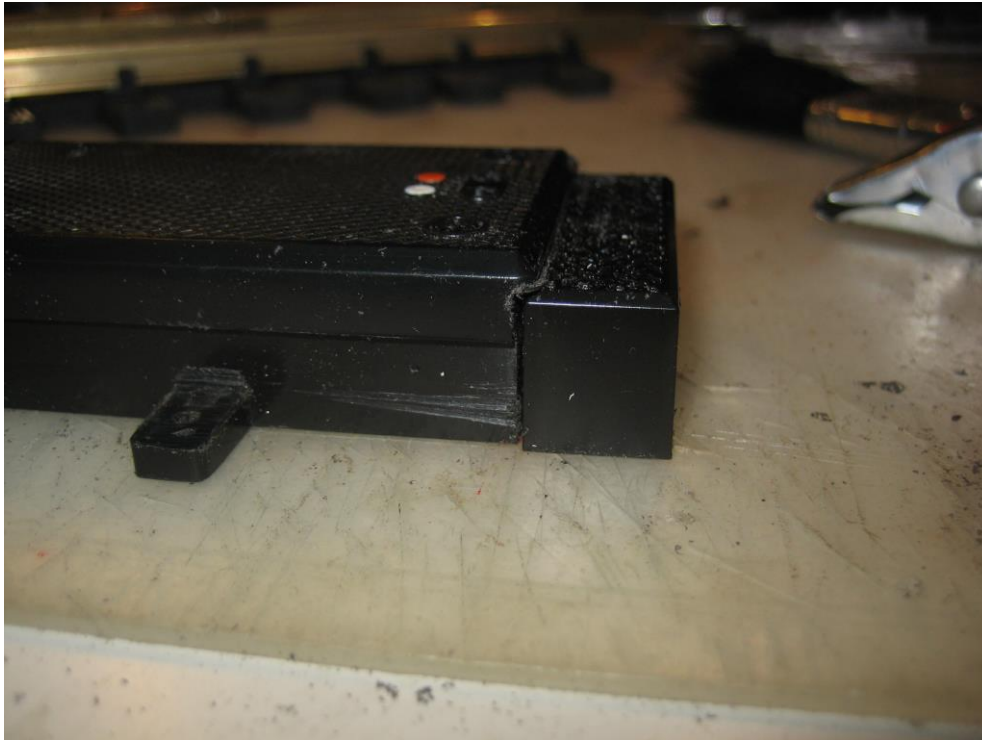
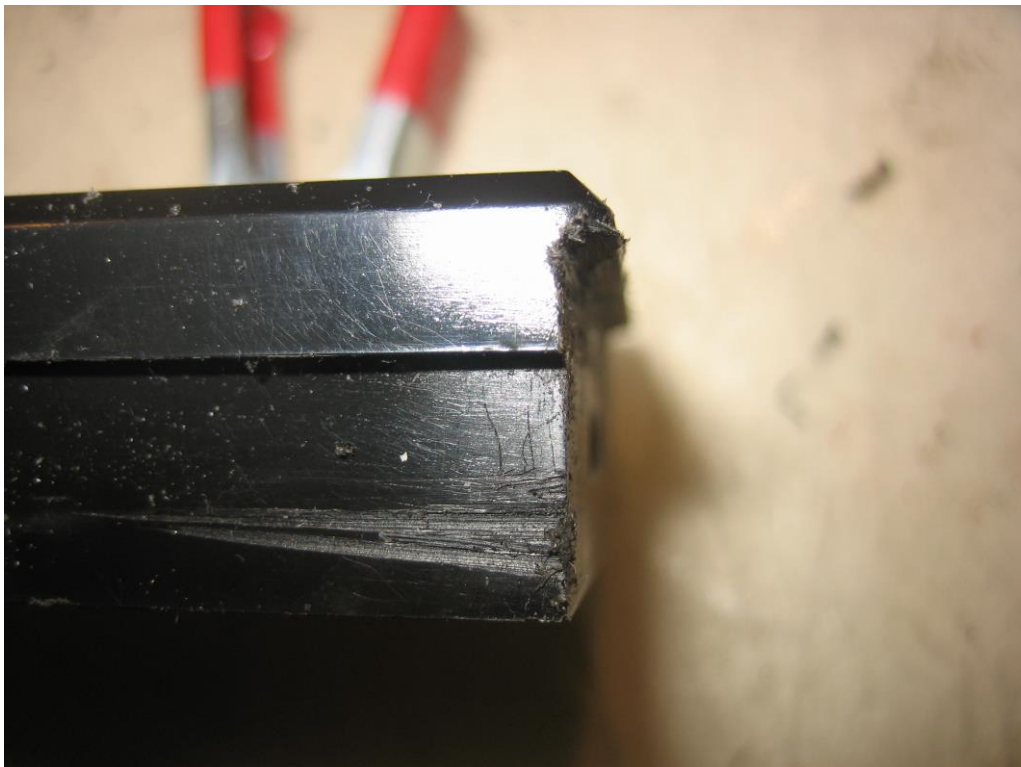


Montage Y-Weiche (LGB R3) mit LGB Antrieb, Massoth 1-Kanal Decoder und Umschalter (Herzstückpolarisation, Heyn)

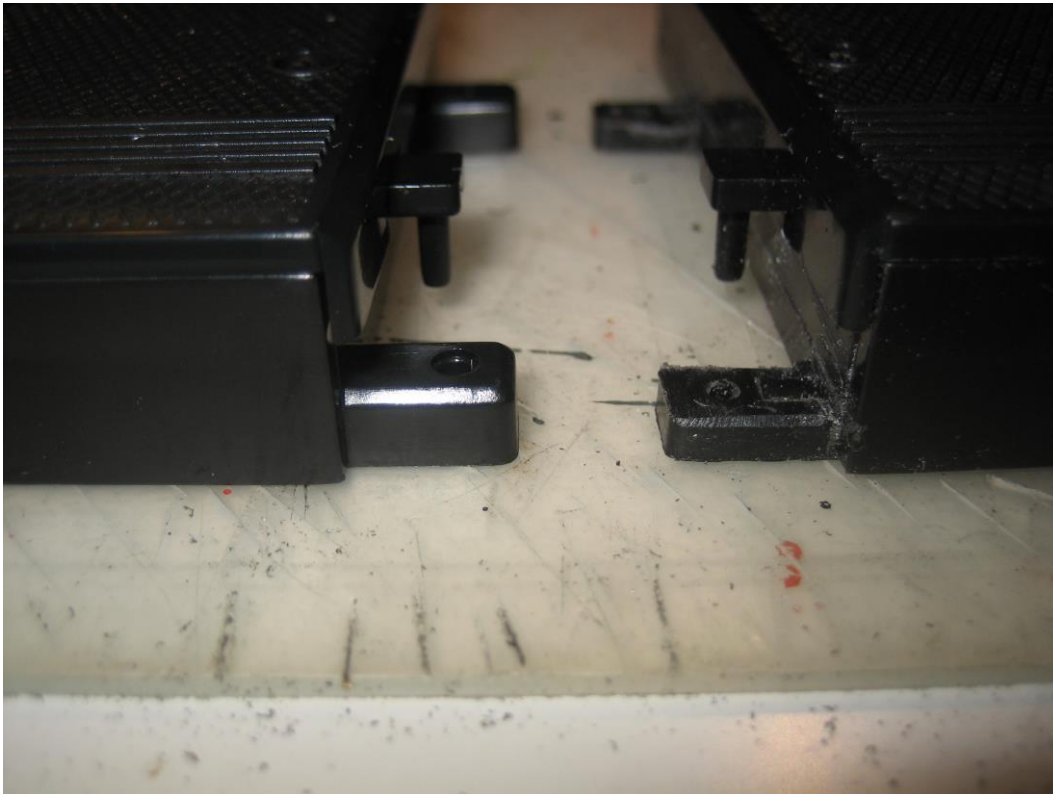
1. Vorbereitung



Um den Massoth Decoder bündig am LGB Gehäuse anzubringen, muß der Deckel des LGB Gehäuses ausgeklinkt werden.

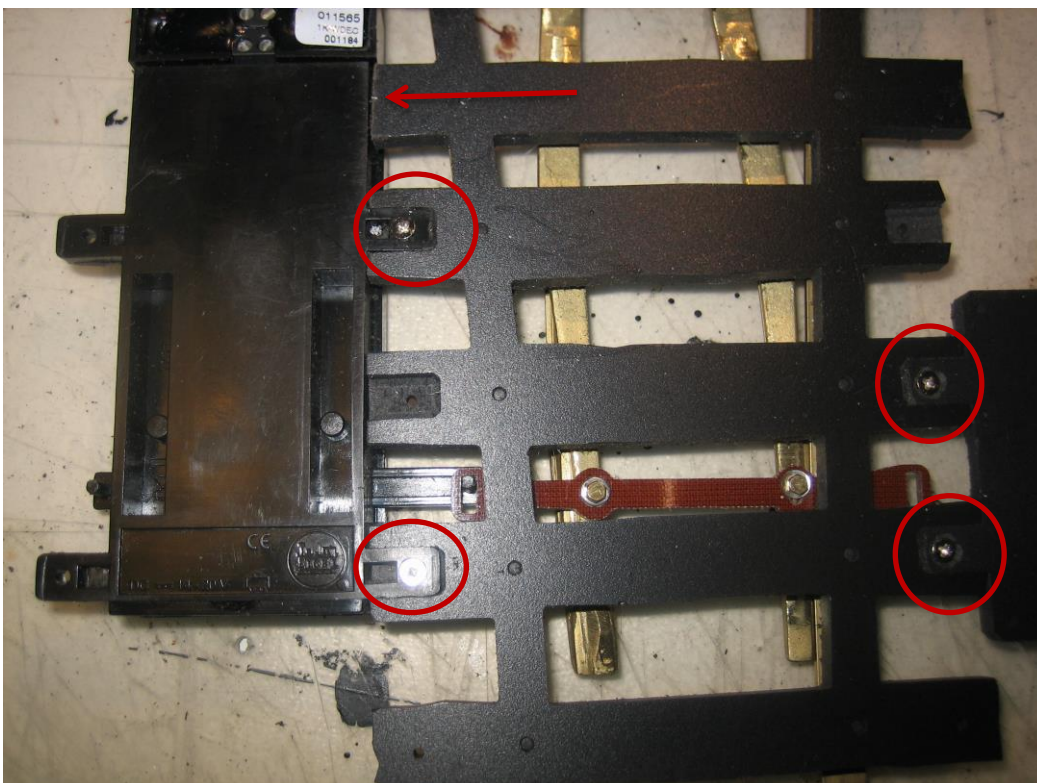


Zur Montage des Antriebs an der Weiche Müssen die „Füße“ des Antriebs dünner werden (die gilt auch für das Umschaltergehäuse)



Links = original LGB, rechts = bearbeitet

Ich habe den Antrieb und auch den Umchalter von unten an die Weiche geschraubt, dazu die Bohrungen leicht ansenken und Senkkopfschrauben benutzen.



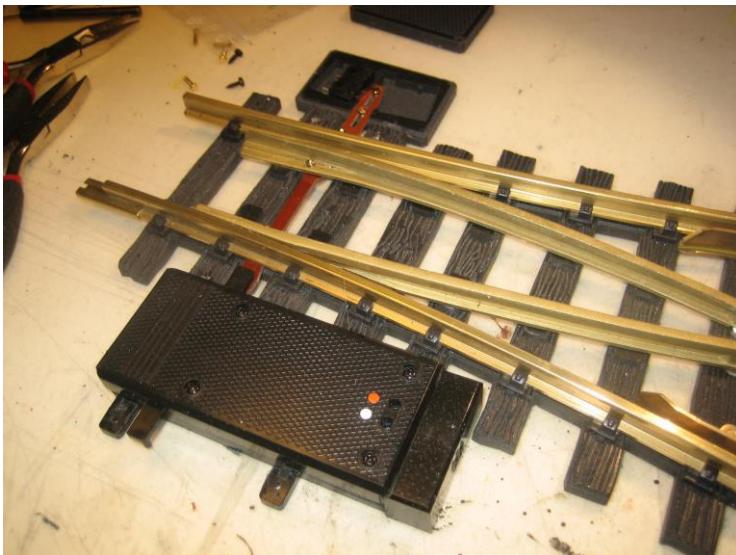
Außerdem muss die Schwelle „5“ auf die gleiche Länge wie 2-4 gekürzt werden (siehe Pfeil).

2. Montage

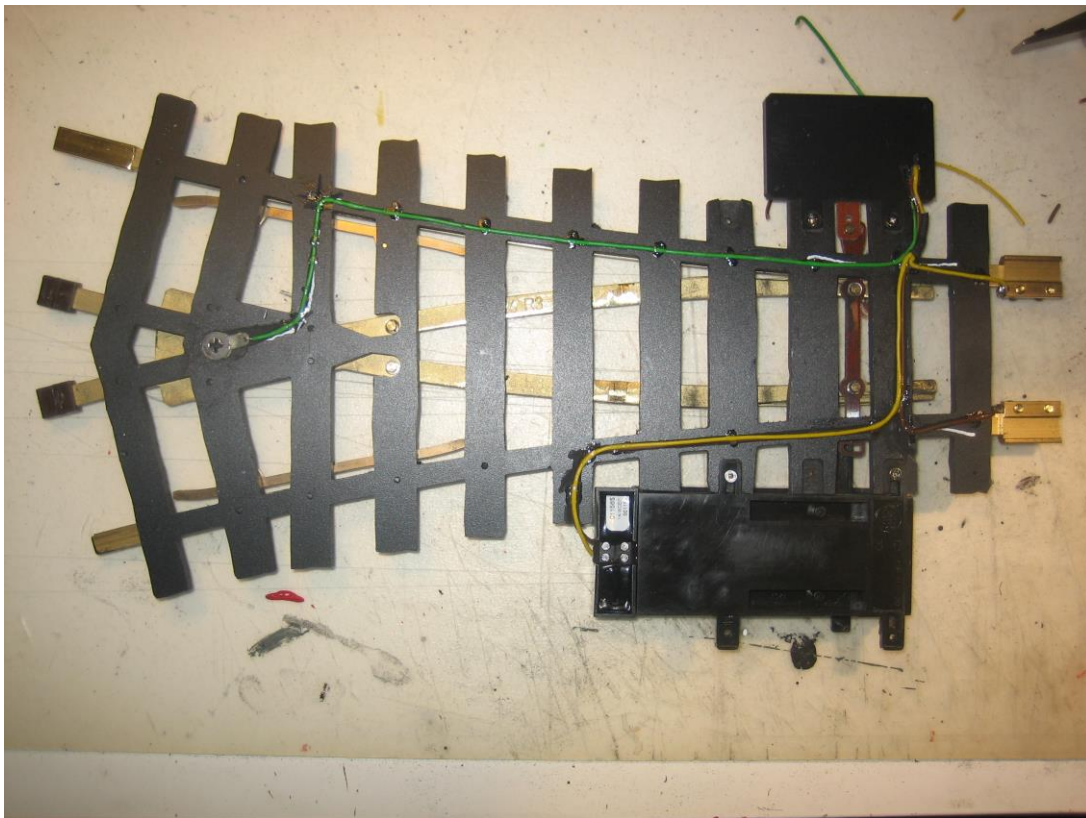
Hier ist die Betätigung des Schalters dargestellt.



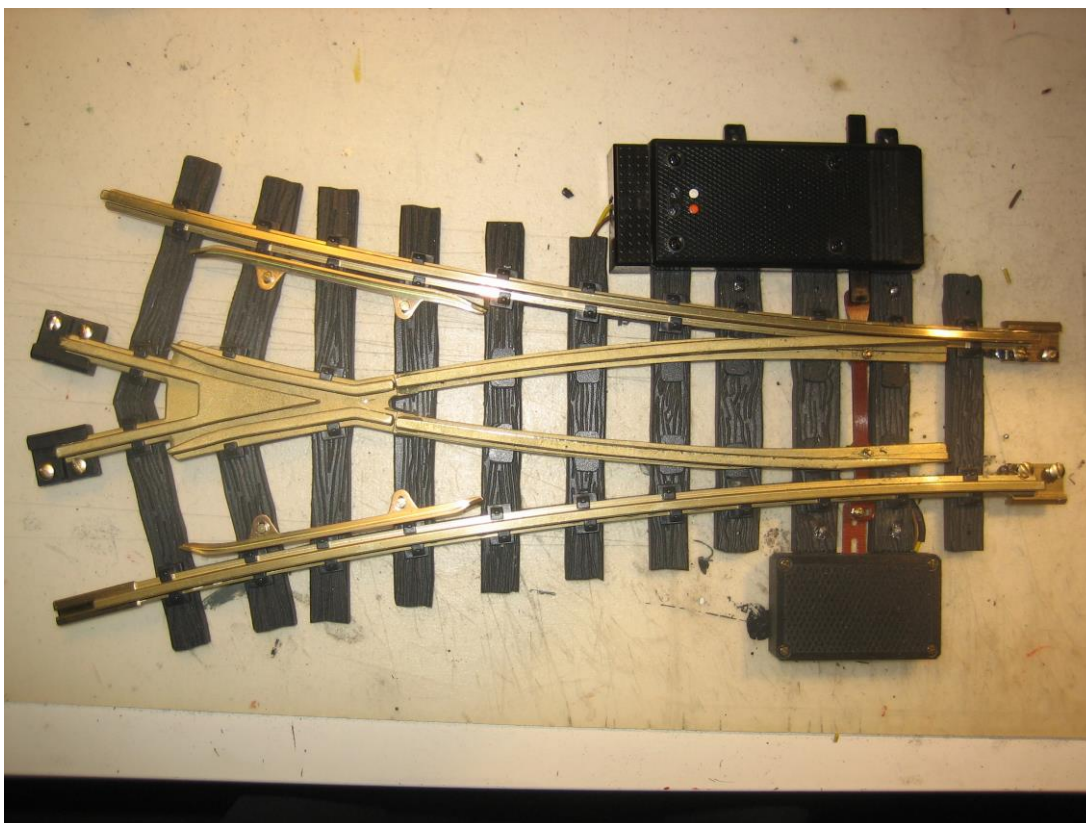
Außerdem sieht man hier, dass die überstehenden Enden der Senkkopfschrauben abgeflacht wurden (Kreise). Achtung, vorsichtig abtrennen, um zu viel Wärme zu vermeiden. Nun ist die Weiche „mechanisch“ fertig.



Zur Unterbringung der Kabel habe ich von unten entsprechende Schlitzze geätzt.



Die Stromzufuhr erfolgt über die Schieneverbinder rechts im Bild mit Lötflaschen.



So ist von oben nahezu nichts von den Kabeln zu sehen.